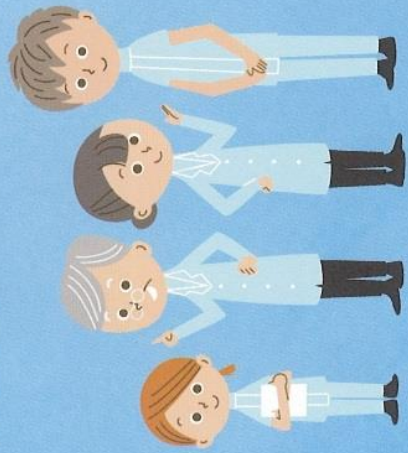


“デイケア” とは…

デイケアでは、外来通院されている方を対象に、日中の活動の場として、様々なプログラムを通して、規則正しい生活リズムや、日常生活上必要となる知識・技能、集団の中での対人関係を学び、地域で自分らしく生活することを目指しています。医師・看護師・臨床心理士・精神保健福祉士など多職種スタッフにより、患者様の社会復帰のお手伝いや日常生活のサポートを行っています。



実施日・活動時間・ 対象者

デイケア

実施日	月曜日～金曜日 (土曜日・日曜日・祝日休み)
活動時間	1日利用 9:30～16:00 午前利用 9:30～12:30 午後利用 13:00～16:00
対象者	統合失調症など精神疾患一般

リワーク

実施日	月曜日～金曜日 (土曜日・日曜日・祝日休み)
活動時間	1日利用 9:30～16:00 午前利用 9:30～12:30 午後利用 13:00～16:00
対象者	気分障害、適応障害などで 休職中の方

1日利用の場合、
栄養バランスの取れた
昼食の提供が
あります。



活動内容

スポーツ、カラオケ、手芸、調理、お菓子作り、ガーデニング、栄養士やケースワーカーによる勉強会、季節の行事、バス旅行、プレワーク(就労準備支援)やリワーク(復職準備支援)など、患者様の目的に応じたプログラムの提供を行っています。



費用について

各種健康保険及び自立支援医療制度がご利用いただけます。(自立支援医療制度を利用すると、自己負担金が3割から1割に減額されます)

- 自立支援医療制度を利用した場合の費用

デイケア ……770円程度

ショートケア ……400円程度

