



ご利用の流れ

当院
通院中の方

他院
通院中の方

通院先の主治医に相談

デイケア見学

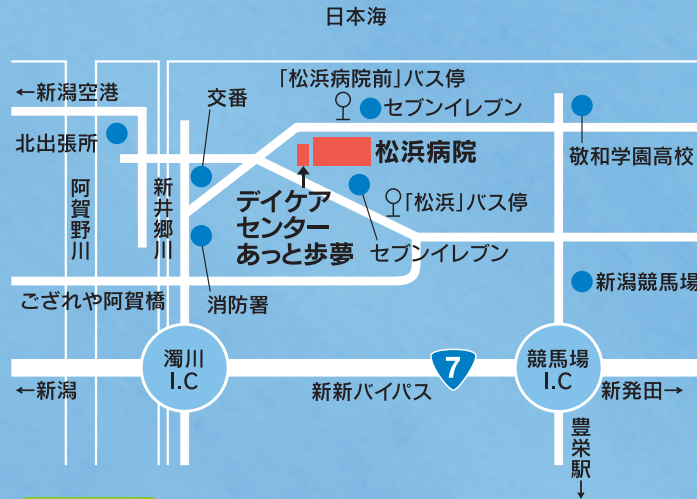
日程調整をしますので、デイケアまでご連絡ください。
見学にはご家族の方とお越しください。なお、見学の際、
現在の状態を確認するため、面接を行う場合もございます。
また、希望により、体験も可能です。

他院通院中の方は
診療情報提供書が
必要となります。

デイケア利用開始

※上記はデイケア利用の流れです。リワーク利用の場合は流れが少し
異なりますので、詳しくはリワークパンフレットをご覧ください。

松浜病院への アクセス



車

国道7号線(新新バイパス)濁川ICから5分 競馬場ICから10分

路線バス

新潟駅発 新潟医療福祉大学ゆき(E25)・太郎代浜ゆき(E26)
「松浜病院前」下車すぐ

“あなたらしさ”を応援します。

医療法人 青松会

松浜病院デイケアセンター

ホーム

あっと歩夢



医療法人 青松会

松浜病院 デイケアセンターあっと歩夢

〒950-3121 新潟市北区松浜町3396番地

TEL・FAX 025-258-8012(直通)

Matsuhama Hospital Daycare Center

At Home

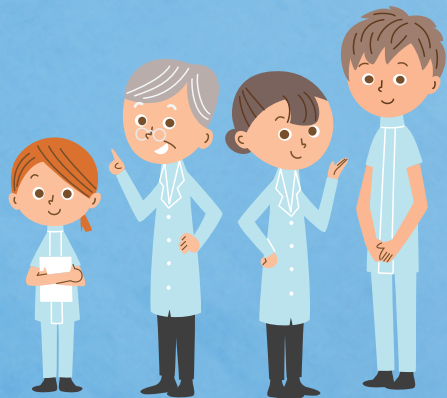
松浜病院

検索



“デイケア” とは…

デイケアでは、外来通院されている方を対象に、日中の活動の場として、様々なプログラムを通して、規則正しい生活リズムや、日常生活上必要となる知識・技能、集団の中での対人関係を学び、地域で自分らしく生活することを目指しています。医師・看護師・臨床心理士・精神保健福祉士など多職種スタッフにより、患者様の社会復帰のお手伝いや日常生活のサポートを行っています。



実施日・活動時間・ 対象者

デイケア

実施日 月曜日～金曜日
(土曜日・日曜日・祝日休み)

活動時間 1日利用 9:30～16:00

午前利用 9:30～12:30

午後利用 13:00～16:00

対象者 統合失調症など精神疾患一般

リワーク

実施日 月曜日・水曜日・金曜日
(土曜日・日曜日・祝日休み)

活動時間 1日利用 9:30～16:00

午前利用 9:30～12:30

午後利用 13:00～16:00

対象者 気分障害、適応障害などで
休職中の方

1日利用の場合、
栄養バランスの取れた
昼食の提供が
あります。



活動内容

スポーツ、カラオケ、手芸、調理、お菓子作り、ガーデニング、栄養士やケースワーカーによる勉強会、季節の行事、バス旅行、プレワーク(就労準備支援)やリワーク(復職準備支援)など、患者様の目的に応じたプログラムの提供を行っています。



費用について

各種健康保険及び自立支援医療制度がご利用いただけます。(自立支援医療制度を利用すると、自己負担金が3割から1割に減額されます)

●自立支援医療制度を利用した場合の費用

デイケア ……770円程度

ショートケア ……400円程度

※上記の金額は大規模デイケアの場合です。当院デイケアは小規模と大規模の併用のため、日によって費用に変更がある場合があります。また、初回利用日より1年以内は820円程度となります。所得状況により、月額上限負担額が設けられることもあります。